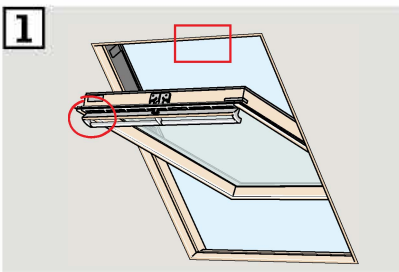


Se un comando a distanza non funziona e deve essere sostituito o non trova certi prodotti, i prodotti possono essere preparati per la registrazione resettandoli manualmente.

Nota: i prodotti resettati non possono essere azionati fino a che non sono stati nuovamente registrati nel comando a distanza.

Importante: quanto riportato si applica solo al KLI 311.

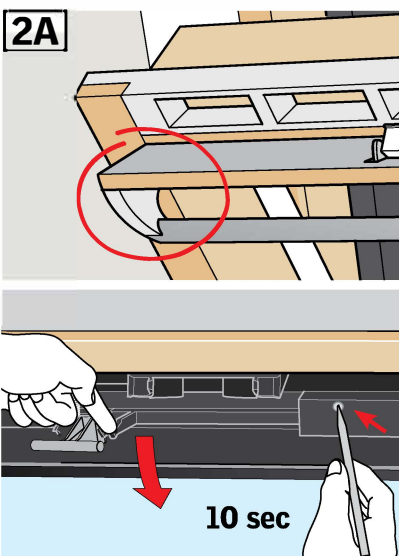
- 1 Assicurati che l'alimentazione sia attiva. Apri la finestra manualmente (se la finestra è già aperta, prima richiudila premendo il tasto test sul motore a catena).



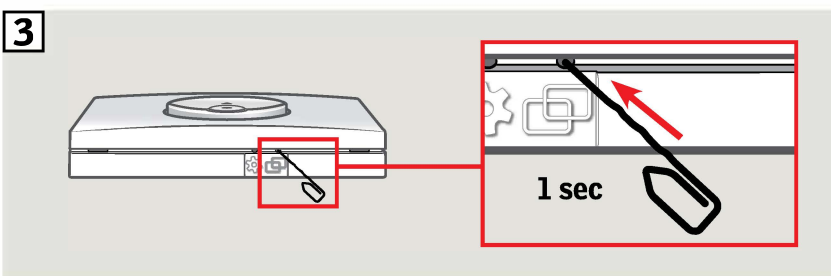
- 2 Il reset della finestra avviene in modo diverso a seconda della tipologia della stessa. L'aletta di ventilazione corrisponde alle illustrazioni 2A o 2B.

Premi il tasto test sul motore a catena dietro al tappo di protezione per almeno 10 secondi. Il motore a catena si muoverà brevemente avanti e indietro.

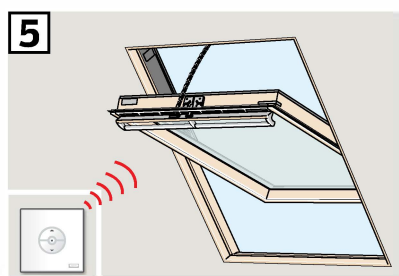
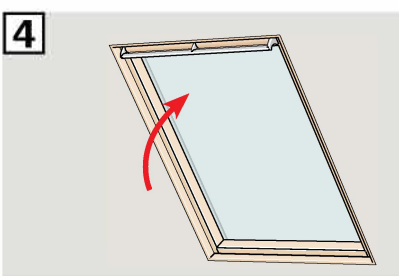
Nota: La registrazione (3 e 4) deve essere completata entro i successivi 10 minuti.



- 3 Premere il pulsante ACCOPPIA sul comando a distanza per 1 secondo. Se sulla stessa finestra sono installati accessori elettrici, ripetere l'accoppiamento anche sui rispettivi comandi a distanza.



- 4 Chiudere la finestra manualmente.
5 La finestra può ora essere azionata con il comando a distanza.



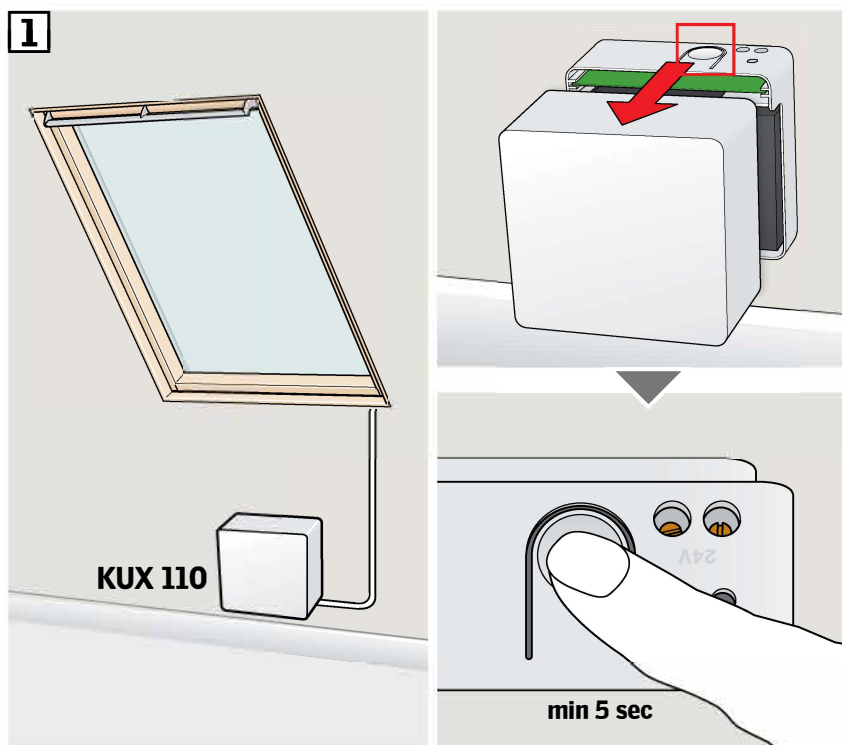
Se un comando a distanza non funziona e deve essere sostituito o non trova certi prodotti, i prodotti possono essere preparati per la registrazione resettandoli manualmente.

Nota: i prodotti resettati non possono essere azionati fino a che non sono stati nuovamente registrati nel comando a distanza.

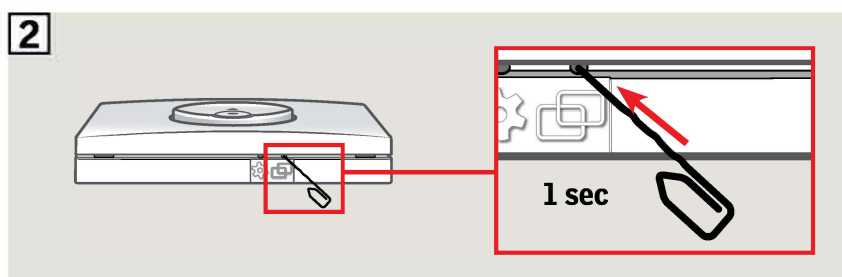
Importante: la tipologia di comando a distanza deve corrispondere al/- prodotto/i rilevante/i.

- 1 I prodotti connessi possono essere resettati rimuovendo il frontalino dell'unità di alimentazione e premendo il tasto RESET per più di 5 secondi. I prodotti connessi scorreranno brevemente avanti e indietro in ordine casuale per segnalare che sono pronti per l'accoppiamento.

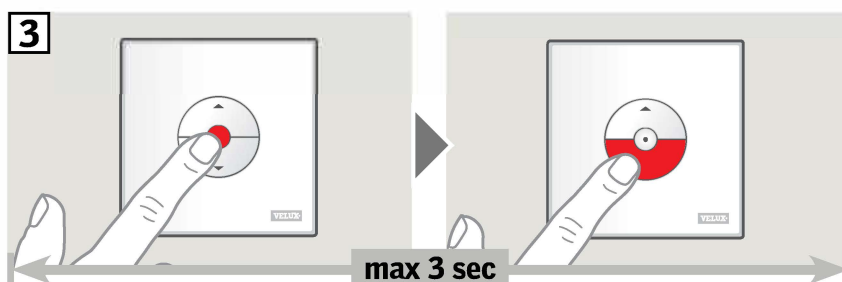
Nota: La registrazione (2 e 3) deve essere completata entro i successivi 10 minuti.



- 2 Premere il pulsante ACCOPPIA per 1 secondo su tutti i comandi a distanza relativi agli accessori alimentati da questa centralina:
- tenda interna,
 - tenda esterna o tapparella,
 - motore per apertura/chiusura della finestra.



- 3 Premere il tasto STOP e il tasto GIÙ entro 3 secondi.



I prodotti possono ora essere azionati con il comando a distanza.

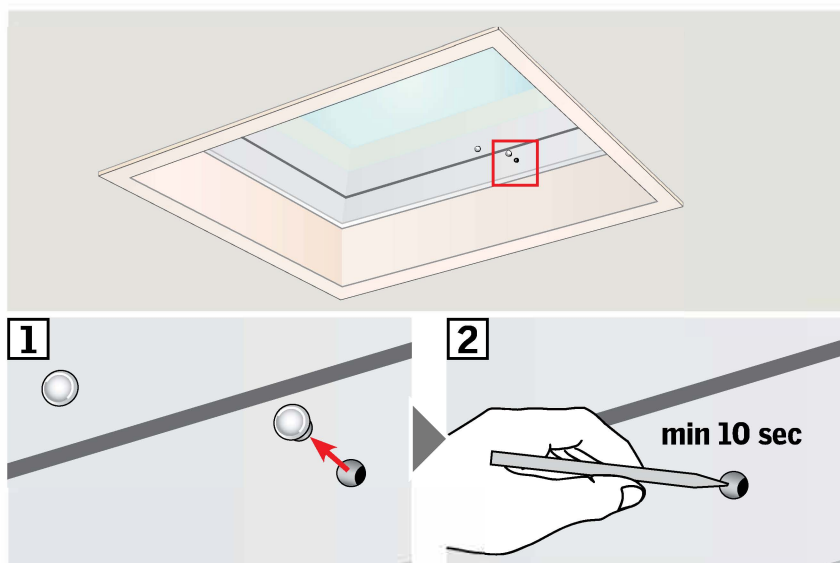
Se un comando a distanza non funziona e deve essere sostituito o non trova alcuni prodotti, i prodotti possono essere preparati per la registrazione resettandoli manualmente.

Nota: i prodotti resettati non possono essere azionati fino a che non sono stati nuovamente registrati nel comando a distanza.

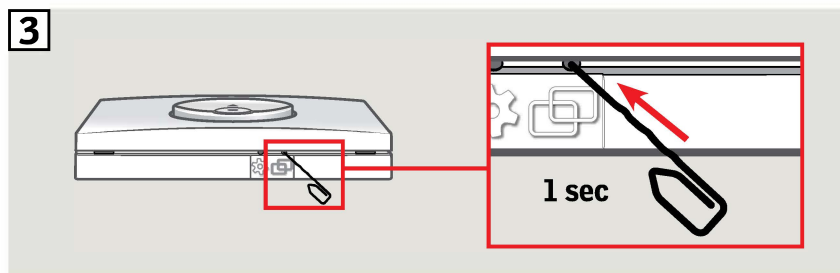
Importante: quanto riportato si applica solo al KLI 311.

- 1 Rimuovere delicatamente il tappo di protezione dal telaio fisso.
- 2 Premere il tasto test sul motore della finestra dietro il tappo di protezione per almeno 10 secondi. Il motore si muoverà brevemente avanti e indietro.

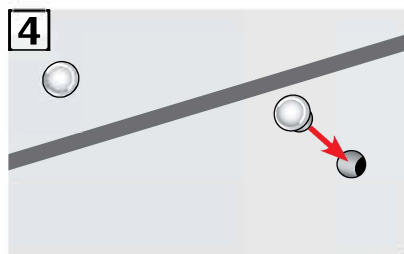
Nota: la registrazione (3 e 4) deve essere completata entro i successivi 10 minuti.



- 3 Premi il pulsante ACCOPPIA sul comando a distanza per 1 secondo. Se sulla stessa finestra sono installati accessori elettrici, ripetere l'accoppiamento anche sui rispettivi comandi a distanza.



- 4 Rimetti il tappo di protezione.



La finestra può ora essere azionata con il comando a distanza.