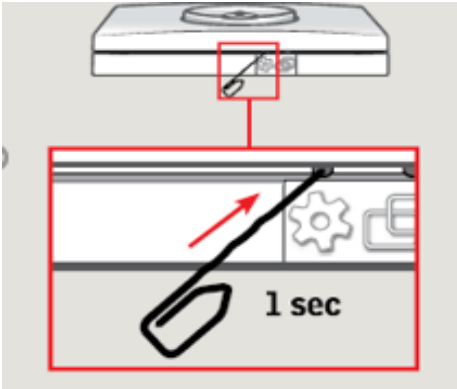


CONFIGURAZIONE KLF 050 DA COMANDO A DISTANZA KLI

Premere 1 secondo il pulsante IMPOSTAZIONI sul comando a distanza KLI



L'accessorio eseguirà dei movimenti avanti e indietro.

A quel punto premi 1 secondo il tasto di SET sull'interfaccia

